

به نام خدا

الکترونیک 20

راهنمای به روز رسانی (آپدیت) سیستم هوشمند پرورش پرندگان زینتی الکترونیک 20

EL-2008



برای آپدیت دستگاه، از رابط پروگرامر (programmer) که در تصویر بالا می بینید استفاده میشود. این رابط بین کامپیوتر و دستگاه EL-2008 قرار میگیرد. نحوه اتصال در شکل زیر نشان داده شده است.



برای انجام عملیات آپدیت، ابتدا باید درایور دستگاه پروگرامر را روی کامپیوتر خود نصب کنید. برای نصب درایور مربوطه، بعد از خارج کردن EL-2008 Update.rar از حالت زیپ، به ترتیب زیر عمل کنید (این عملیات در ویندوز XP انجام شده و پاسخ داده است):

1- ابتدا پروگرامر را به پورت USB کامپیوتر متصل کنید، پیام اتصال پروگرامر را به شما نشان داده میشود. مانند شکل زیر:

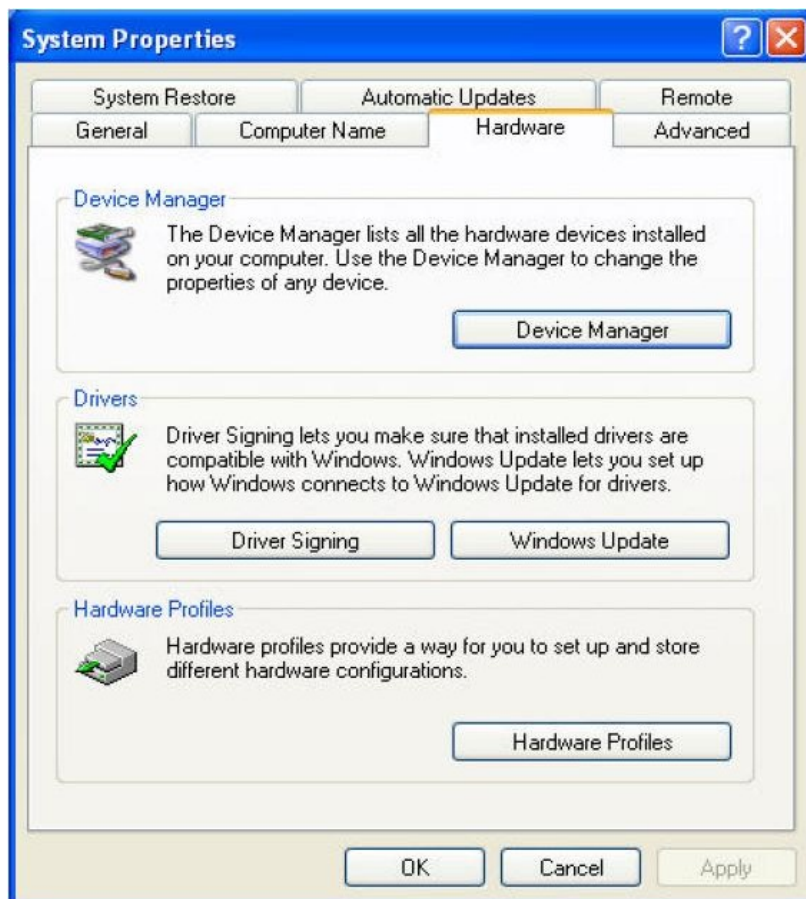


2- سپس یک پنجره مطابق شکل زیر باز میشود که برای نصب درایور پروگرامر میباشد.

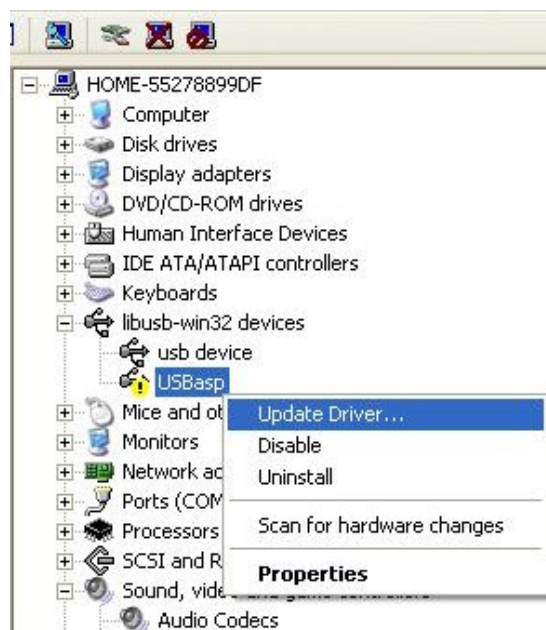


3- در صورتی که این پنجره باز نشد؛ مراحل زیر را انجام دهید:

3-1 روی my computer راست کلیک کرده و گزینه properties را انتخاب کنید. سپس از سربرگ Hardware وارد Device Manager شوید.



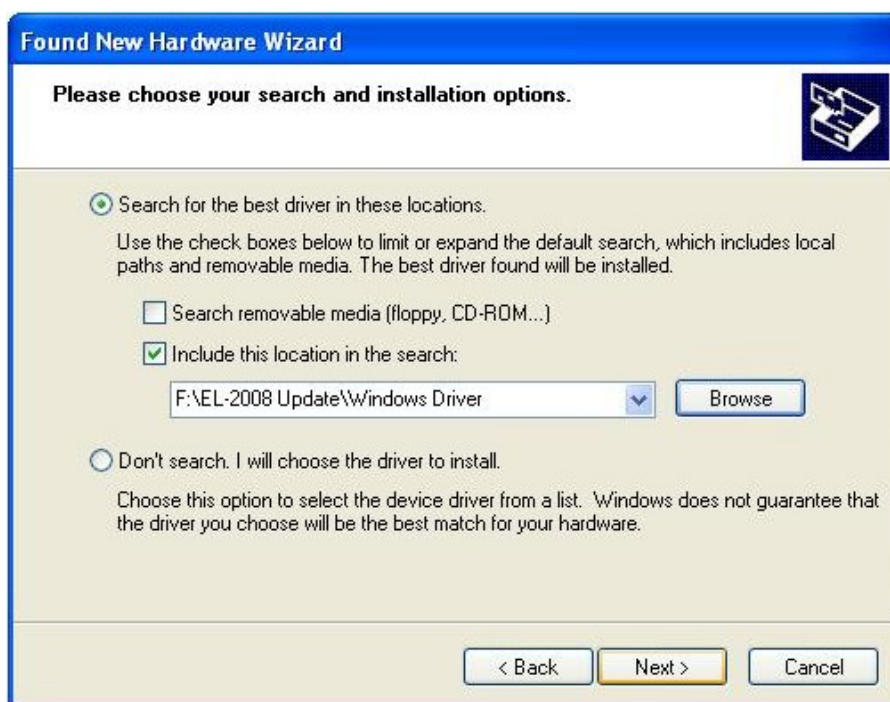
3-2- پنجره ای مطابق شکل زیر باز میشود، روی گزینه USBasp راست کلیک کرده و گزینه Update Driver را انتخاب کنید.



4- پنجره ای مطابق شکل زیر باز خواهد شد؛ گزینه دوم یعنی Install from a list or specific location (advanced) را انتخاب کرده و سپس روی Next کلیک کنید.



5- در مرحله بعد؛ پنجره شکل زیر باز میشود و در این پنجره باید مسیر پوشه Windows Driver که در پوشه اصلی موجود است و حاوی فایل های درایور پروگرامر است را مشخص کنید.



6- بعد از مشخص کردن مسیر پوشه Windows Driver و کلیک روی گزینه Next؛ اگر مراحل را درست انجام داده باشید، درایور به صورت اتوماتیک نصب خواهد شد.



7- در آخر پیغامی مبنی بر موفقیت آمیز بودن نصب درایور مشاهده خواهید کرد ، روی گزینه Finish کلیک کنید.

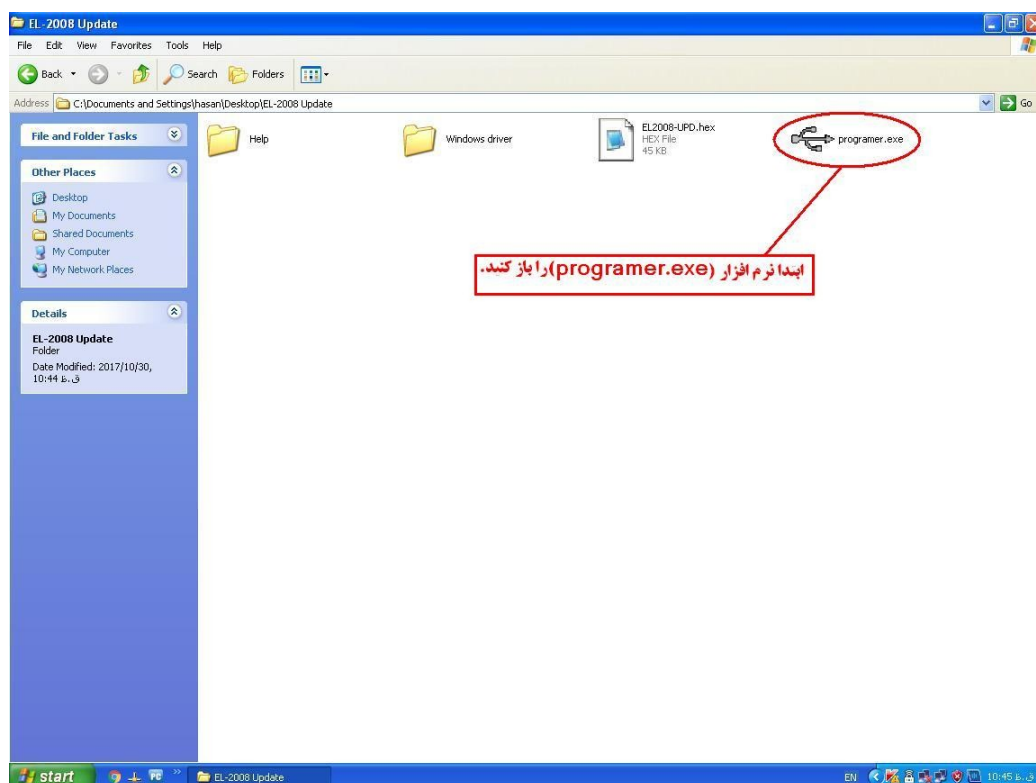


تا اینجا نصب درایور پروگرامر انجام شده است؛ حالا عملیات آپدیت دستگاه EL-2008 را انجام دهید:

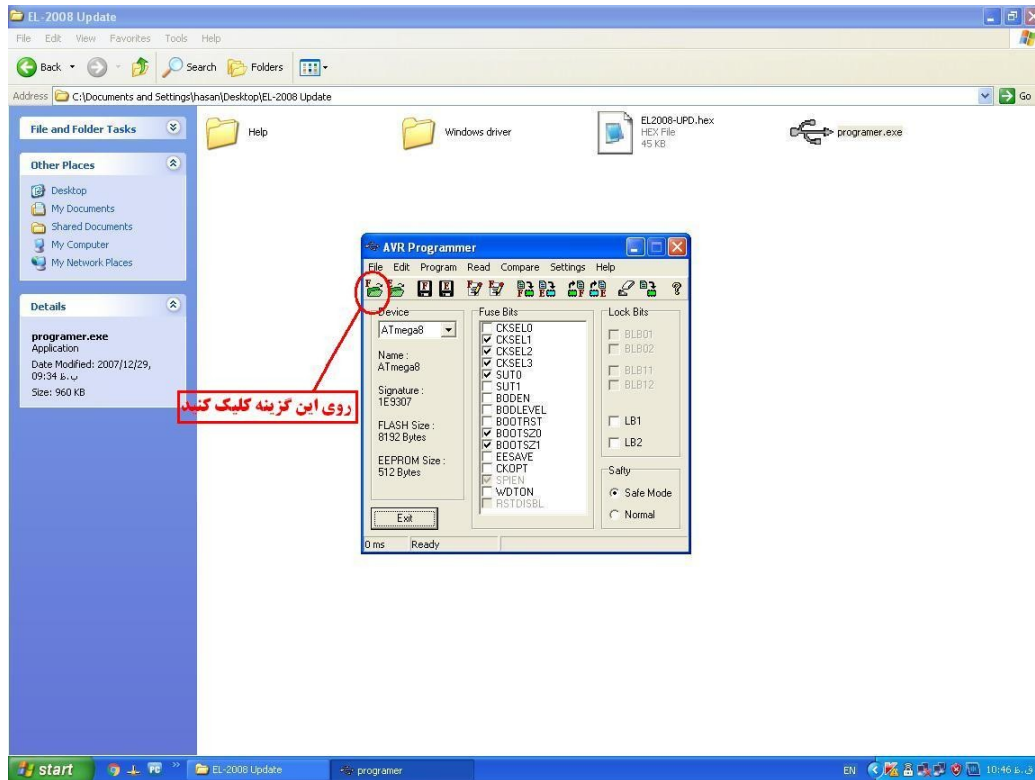
1- ابتدا مانند شکل زیر، توسط پروگرامر، دستگاه را به کامپیوتر متصل کنید. برای آپدیت دستگاه، نیازی به جدا کردن خروجی ها از دستگاه نیست. اما در صورت امکان، بهتر است که خروجی ها را جدا کنید و دستگاه در طول آپدیت فقط به کامپیوتر متصل باشد. بعد از اتصال به کامپیوتر، دستگاه روشن شده و عملیات عادی خود را انجام خواهد داد.



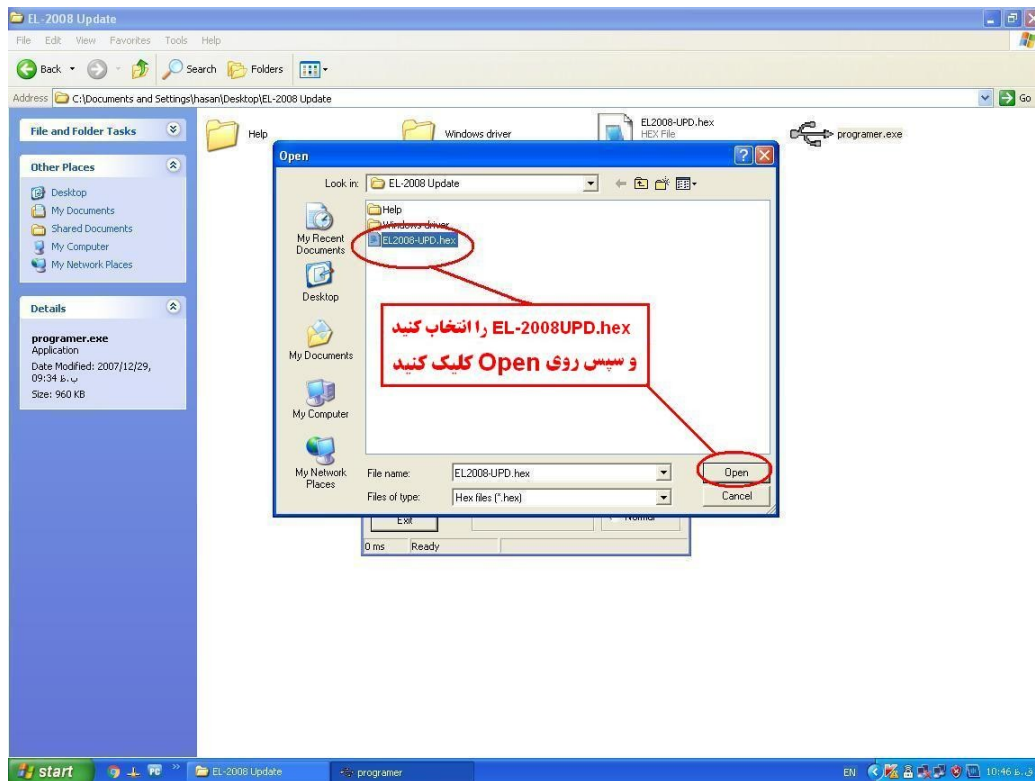
2- نرم افزار Programmer.exe را باز کنید.



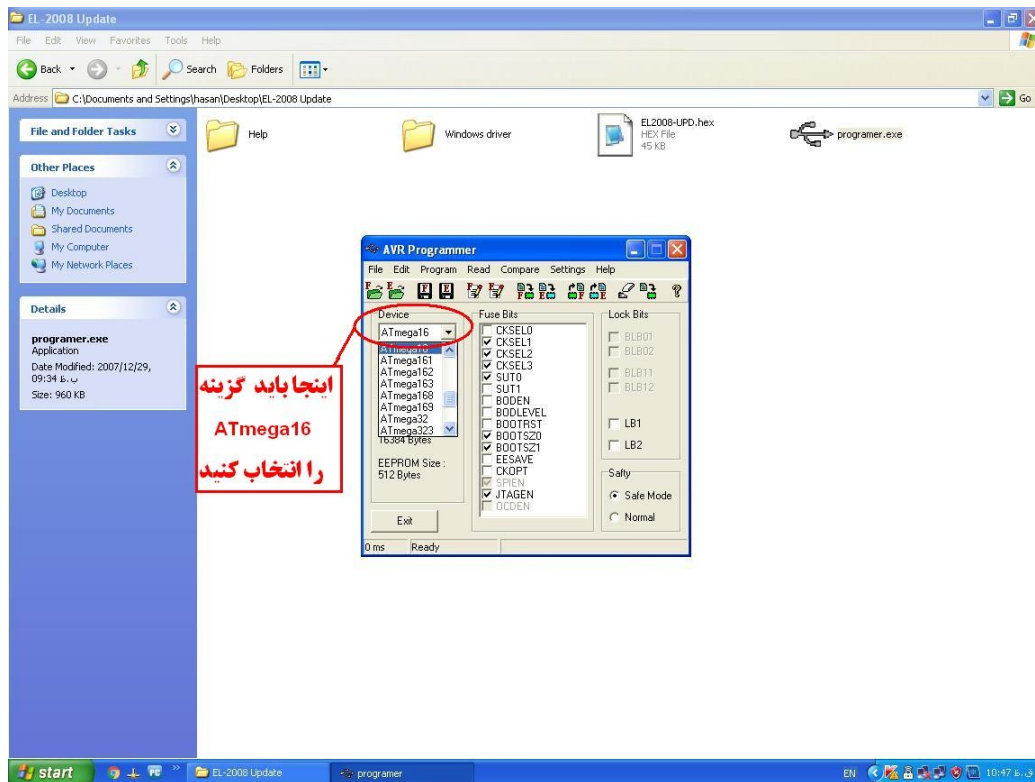
3- سپس روی آیکن Load Flash کلیک کنید:



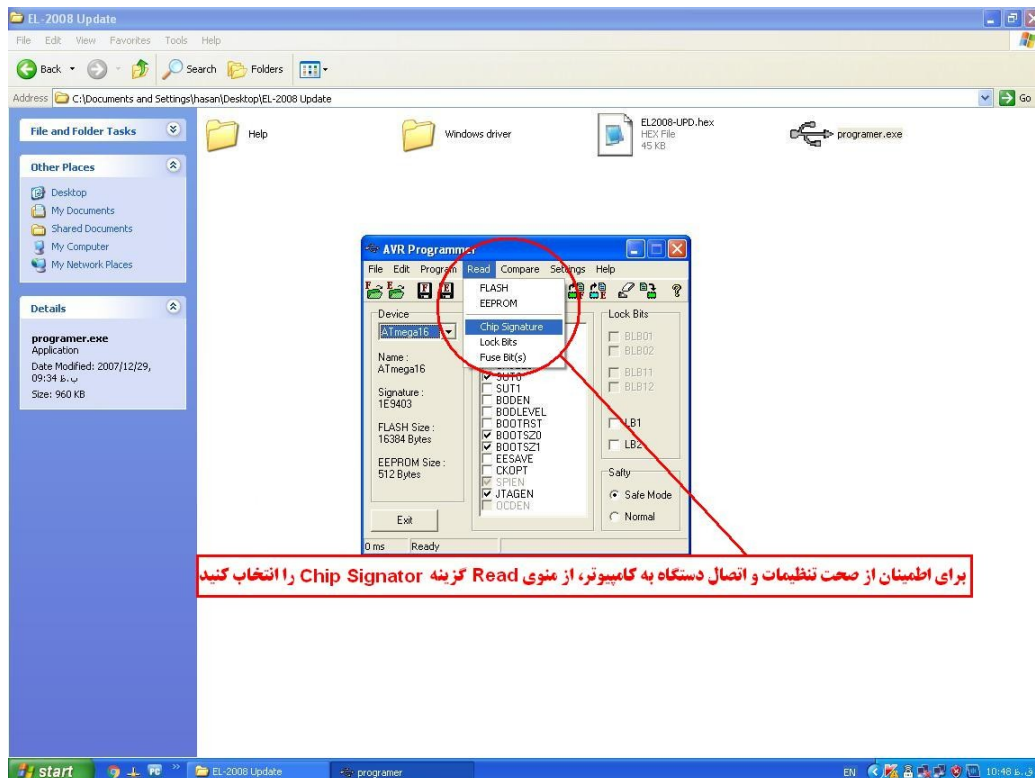
4- در پنجره باز شده، EL-2008-UPD.hex را انتخاب کنید و سپس روی Open کلیک کنید:



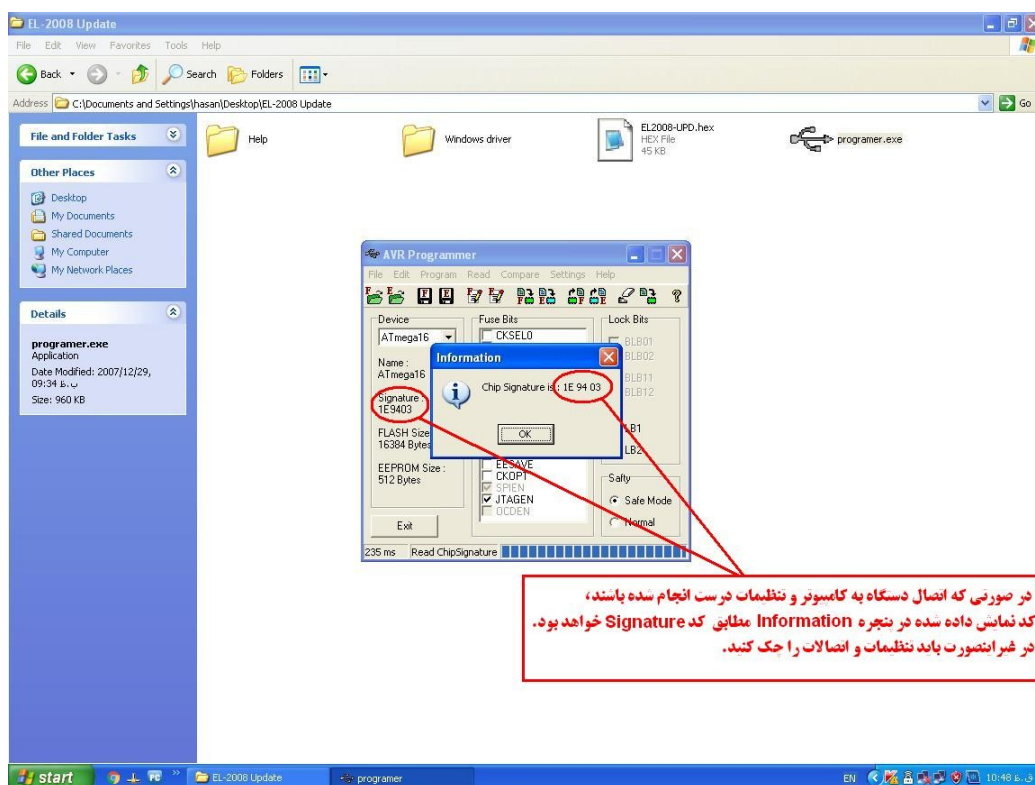
5- سپس از منوی کشویی Device؛ گزینه ATmega16 را انتخاب کنید. (در صورتی که در پشت بدنه دستگاه شما برچسب M32 نصب شده، باید گزینه ATmega32 را انتخاب کنید.)



6- در مرحله بعدی، برای اطمینان از اینکه مراحل قبلی را درست پشت سر گذاشته اید؛ باید از منوی Read گزینه Chip Signature را انتخاب کنید.

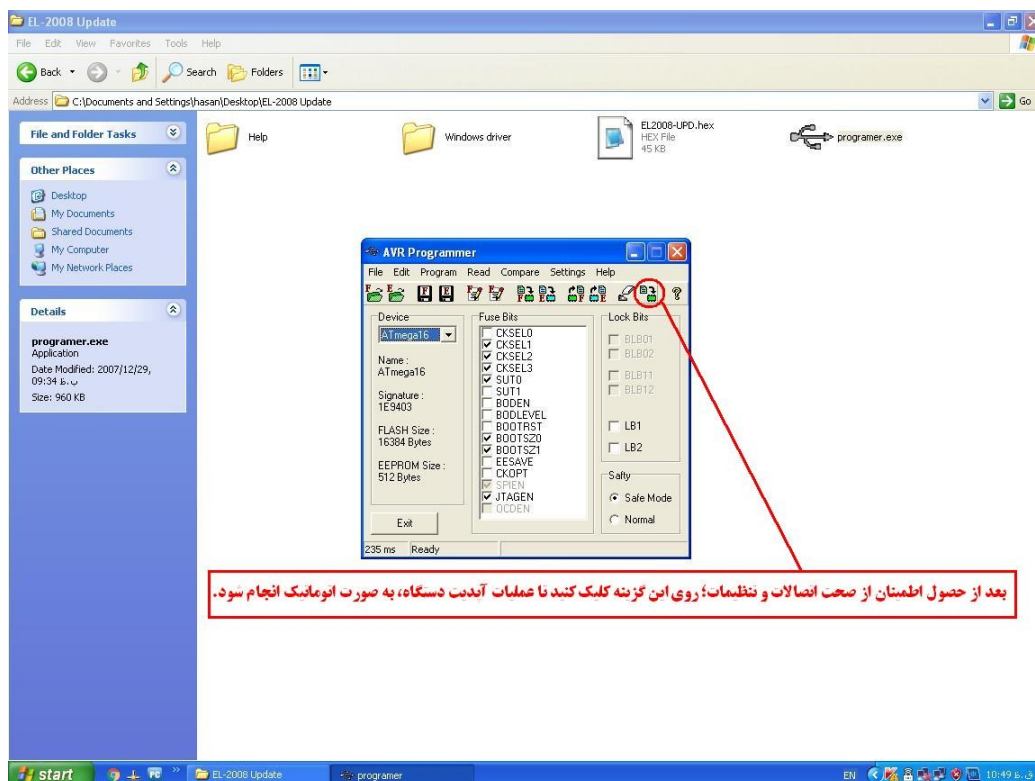


7- در صورتی که اتصال پروگرامر بین کامپیوتر و دستگاه و همچنین تنظیمات را به درستی انجام داده باشید؛ کد نمایش داده شده در پنجره Information مطابق کد Signature خواهد بود؛ در غیر اینصورت باید تنظیمات و اتصال پروگرامر به دستگاه را چک کنید.



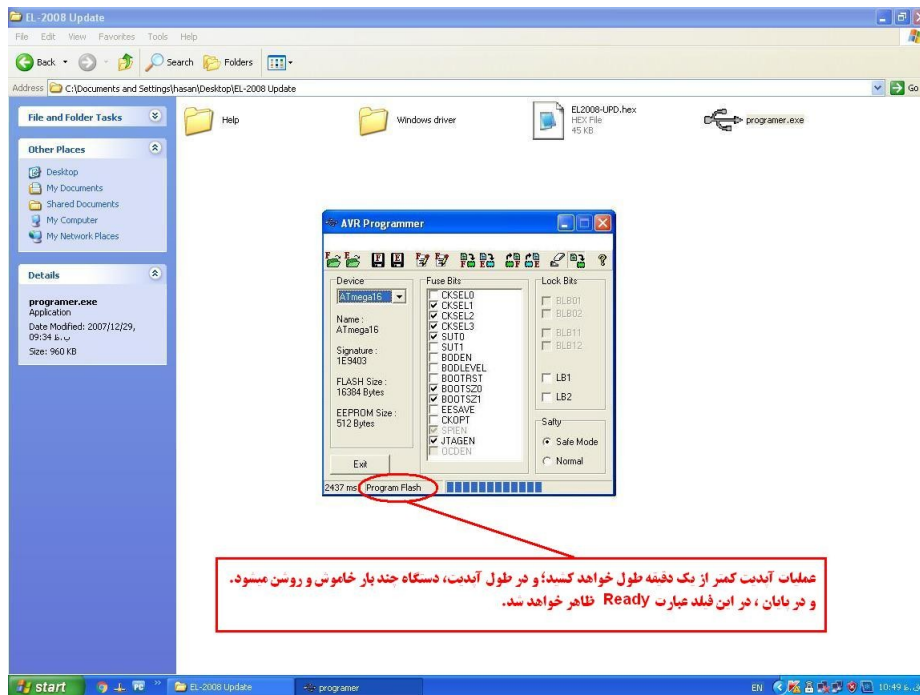
در صورتی که اتصال دستگاه به کامپیوتر و تنظیمات درست انجام شده باشند، کد نمایش داده شده در پنجره Information مطابق کد Signature خواهد بود. در غیر اینصورت باید تنظیمات و اتصالات را چک کنید.

8- در آخرین مرحله و بعد از حصول اطمینان از صحت اتصالات و تنظیمات، روی آیکن Program All کلیک کنید.



بعد از حصول اطمینان از صحت اتصالات و تنظیمات؛ روی این گزینه کلیک کنید تا عملیات آلوده دستگاه، به صورت اتوماتیک انجام شود.

9- عملیات آپدیت به صورت اتوماتیک انجام خواهد شد و در طول آپدیت، دستگاه چند بار خاموش و روشن میشود. در نهایت در کادر پایین پنجره، عبارت Ready ظاهر خواهد شد.



در صورت داشتن مشکل در زمینه نصب درایور و آپدیت دستگاه، با ما تماس بگیرید.

05155268992

09379341655

جمشیدنژاد